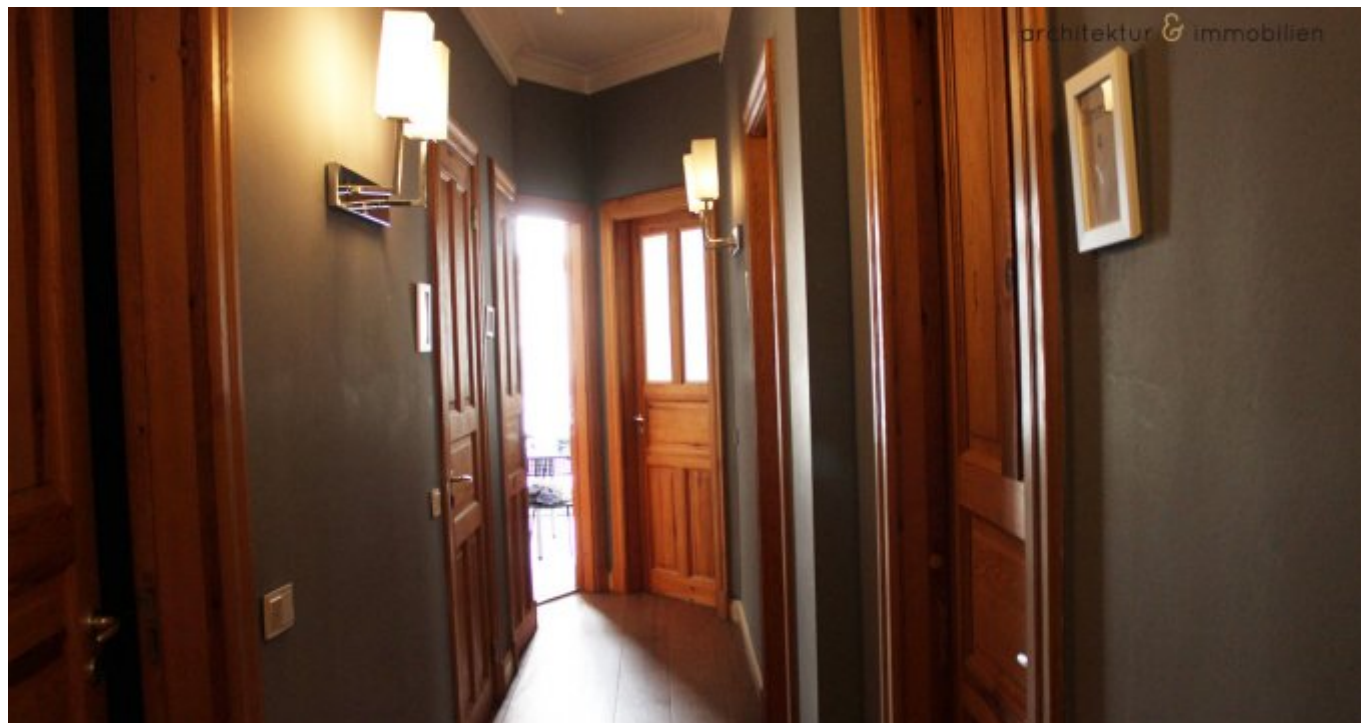


## möblierte WG-Zimmer im Herzen von Hamburg



### Objekt:

#### Preise & Kosten

Heizkosten in der Warmmiete enthalten	Ja
---------------------------------------	----

#### Angaben zur Immobilie

Wohnfläche	14 m <sup>2</sup>
Zimmer	1
Alt-/Neubau	Neubau
Objekt ist vermietet	Ja

#### Energieausweis

Energieausweis Art	Verbrauch
Gültig bis	07.11.2029
Energieverbrauchskennwert	107,2kWh/m <sup>2</sup> a
Warmwasser enthalten	Ja

Erstellungsdatum	Ausgestellt vor dem 01.05.2014
Energieeffizienzklasse	D

### Ausstattung

WG-geeignet	Ja
Bad	Dusche, Fenster
Küche	Einbauküche
Heizungsart	Zentralheizung

## Objektbeschreibung

Wohnen in Alsternähe und inmitten von urbaner Kultur: Das geht in der WG an der Bremer Reihe. Die WG mit insgesamt sechs Zimmern befindet sich im 3. Obergeschoss eines typischen Altbaus. Das Zimmer ist bereits möbliert, sodass Sie einfach nur einziehen müssen – perfekt, wenn Sie neu in Hamburg sind und sofort in der Hansestadt durchstarten wollen. Denn die Möbelsuche können Sie sich hier, in der WG im Herzen von Hamburg, schlichtweg sparen!

Die WG-Zimmer eignen sich für Berufstätige ebenso wie für Studierende oder Azubis. Bett, Kleiderschrank, Schreibtisch und ein kleines Regal für Ordner oder Bücher sind bereits vorhanden.

Das Haus Bremer Reihe betreten Sie von einer belebten Seitenstraße mit verschiedenen kleinen Gewerbeeinheiten und Gastronomie in den Erdgeschossen der mehrstöckigen Wohnhäuser. Schauen sie die Bremer Reihe gerade herunter, so erblicken Sie bereits den Hamburger Hauptbahnhof.

Sie betreten das Mehrfamilienhaus durch eine hohe, helle, hölzerne Eingangstür. Das Treppenhaus des Altbaus ist hell gestaltet, mit schönem Stuck an der Decke. Die gewendelte Treppe führt in die oberen Stockwerke. Im dritten Obergeschoss liegt der Eingang zur Wohngemeinschaft hinter einer Holztür. Neben dem Eingang befindet sich auch der Briefkasten.

Alle Räume der Wohnung gehen von einem langen Flur ab, es gibt also keine Durchgangszimmer. Auf der rechten Flurseite befinden sich die Schlafzimmer, auf der linken Seite sind alle gemeinschaftlich genutzten Räume. An der Decke des Flures erblicken Sie ebenfalls altbautypischen Stuck.

Gemeinschaftlich genutzte Räume der Wohnung

Neben den sechs privat genutzten Schlafzimmern gibt es in der WG eine Dusche, ein WC und eine Küche. Die Küche ist grau gefliest und weiß gestrichen. Die große und gepflegte Küchenarmatur hat graue Fronten und eine schwarze Arbeitsfläche. Essen lässt sich in dem standhohen Markenherd bequem zubereiten. Der Küchentisch mit mehreren Sitzplätzen bietet Raum für gemeinsame Mahlzeiten, wenn Sie dies möchten. Als Erweiterung der Küche dient ein großer Balkon, der ebenfalls allen Mietern der WG zur Verfügung steht. Hier sitzen Sie zwar privat, bekommen aber ausreichend Eindrücke des Lebens mitten in der Stadt mit.

Im Badezimmer befinden sich die Dusche mit Duschkabine, ein großes Waschbecken und ein großer Spiegel. Der Boden ist teilweise mit altem Terrazzo-Boden und teilweise mit Stein ausgelegt. Direkt über der Dusche befindet sich ein Kipfenster. Für Komfort sorgt im Bad ein Handtuchwärmer.

Das separate WC hat eine modern gestaltete Wand mit haptischen, hellen Mosaikfliesen sowie einem kleinen Handwaschbecken, das sich platzsparend in der Ecke befindet. Eine Waschmaschine sowie Reinigungsutensilien befinden sich in einem sehr kleinen Wäscheraum. Zu der Wohnung gehört kein Kellerraum.

## Lage

Zentral und gut angebunden: die direkte Umgebung Ihrer neuen WG Die wichtigsten fußläufigen Anlaufstellen in der Nachbarschaft sind zum einen der Hamburger Hauptbahnhof, von dem auch wichtige S-Bahnen fahren und die

nur wenige hundert Meter entfernte Binnenalster. Dort befindet sich mit „An der Alster“ eine der besten Adressen der Hansestadt und auch die berühmte Alsterfontäne kann man nach einem kurzen Fußweg bestaunen. Kulturfreunde kommen im Umfeld der WG ebenfalls voll und vor allem auch zügig auf ihre Kosten: Hamburger Kunsthalle, Museum für Kunst und Gewerbe und das Deutsche Schauspielhaus lassen sich schnell erreichen. Studenten der HAW Hamburg sind in der WG gut aufgehoben, denn diese ist zu Fuß in rund zehn Minuten erreichbar. Mit dem Rad sind Sie in etwa zehn Minuten in der HafenCity, die weitere kulturelle Highlights, zum Beispiel die Speicherstadt und die Elbphilharmonie, beherbergt. Mit dem HVV oder dem Rad sind Sie in etwa 15 Minuten auf der Reeperbahn, in deren Umfeld ein ausgeprägtes Nachtleben ruft. Sollte es Sie in die Ferne ziehen, so bringt Sie die S-Bahn in nur 30 Minuten zum Flughafen. Zentraler und komfortabler angebunden kann man in Hamburg kaum wohnen.

## Ausstattung

Dieses Zimmer ist 14 qm groß und verfügt über ein Fenster mit Blick auf den Innenhof. Der Boden ist mit breiten, dunklen Holzdielen belegt, deren Abschluss an der Wand hohe weiße Hamburger Fußleisten sind. Bei dem Bett handelt es sich um ein weißes Ein-Personen-Bett. Die weiteren Möbel sind ebenfalls überwiegend weiß. Derzeit sind die Wände in einem eleganten Grauton gestrichen.

Die Möblierung besteht ebenfalls aus einem weißen Ein-Personen-Bett, einem Kleiderschrank, einem Schreibtisch und einem kleinen Aktenschrank.

Alle Möbel sind ebenfalls weiß.

## Sonstiges

Für eine Besichtigung stehen wir jederzeit gerne zur Verfügung.

Bitte beachten Sie, dass wir Ihnen das Exposé nur nach Angabe Ihres vollständigen Vor- und Zunamens, Ihrer Meldeadresse sowie Ihrer Telefonnummer zusenden können.

